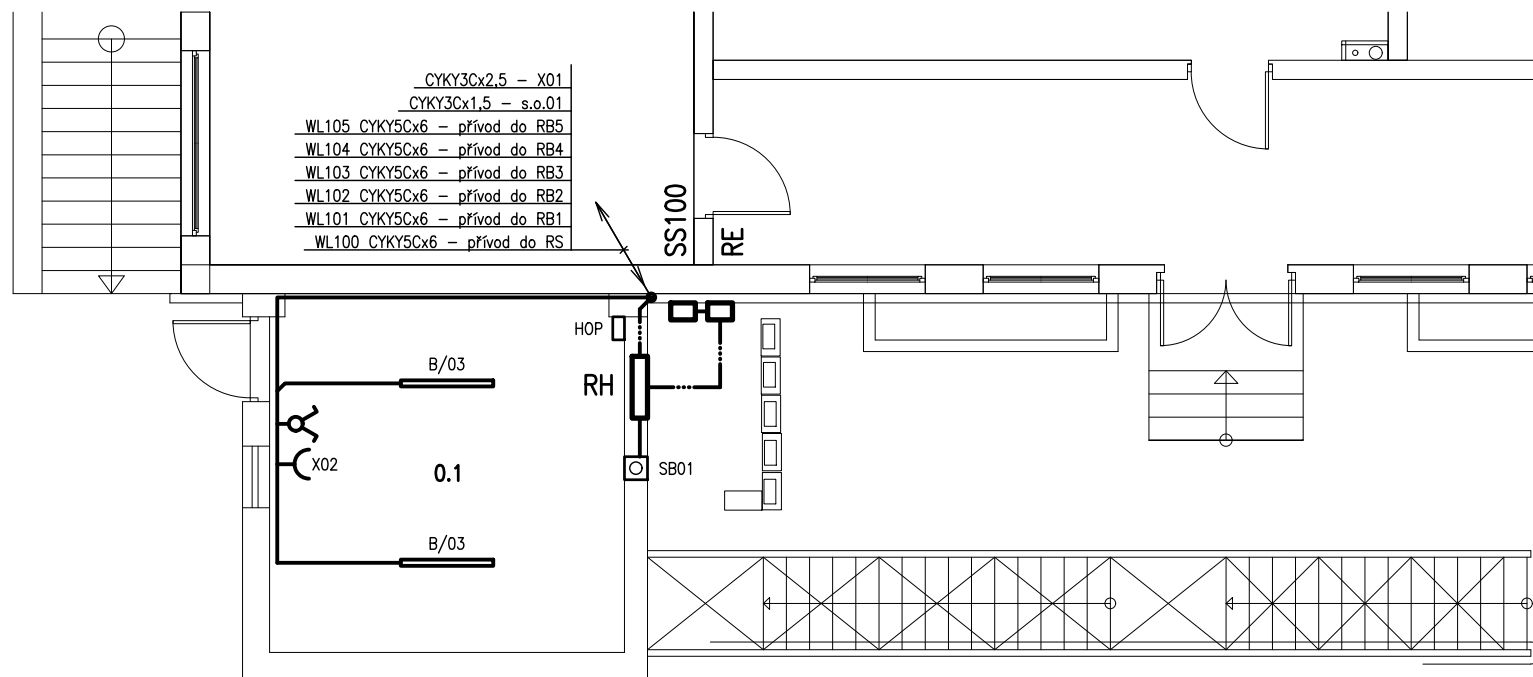


# PŮDORYS 2.N.P. 1:100



## LEGENDA MÍSTNOSTÍ 1.np

ČÍSLO MÍSTNOSTI	ÚČEL MÍSTNOSTI	VÝŠKA SVÍTIDEL	REF. ČÍSLO	$E_m$	$UGR_L$	$R_a$	VNĚJŠÍ VLIVY ČSN332000-5-51	POZNÁMKA
0.1	KOLÁRNA	3,0m	5.3.1	200	25	60	NORMÁLNÍ	

## POZNÁMKY

- každý byt bude napojen přes samostatný fakturační elektroměr (5ks včetně výhledu)
- samostatný fakturační elektroměr bude i pro společnou spotřebu bytového domu (1ks)
- v bytech se bude k vaření používat 3f elektrická varná deska a 1f elektrická trouba
- svítidla jsou v rámci projektu a dodávky navržena pouze ve společných prostorách
- typy svítidel v ostatních prostorách (bytech) si dodá vlastník bytu sám
- v CHÚC (schodiště a chodba) bude instalováno nouzové osvětlení, které bude řešeno pomocí svítidel LED s nouzovým modulem (s vlastním zdrojem), které se při výpadku el. energie přepnou na vlastní záložní zdroj (záloha 60 minut)
- v bytech je nucené odvětrání pomocí ventilátorů (V) ovládaných tlačítkem s časovým doběhem
- koncové prvky silnoproud jsou navrženy od výrobce ABB SWING
- rozmístění zásuvek a vypínačů je navrženo dle ČSN a obecných zásad, poloha je patrná z půdorysů
- rozmístění svítidel musí odsouhlasit investor, svítidla jsou ovládána z logických míst (kuchyňský kout, jídelní kout, obývací pokoj)
- ve stěnách mezi byty, i všech ostatních stěnách s požadavkem na akustický útlum, není možno provádět jakékoli instalace z důvodu narušení akustických vlastností, vyjma umístění koncových prvků elektroinstalací zásuvek a vypínačů. Kabelové trasy u mezibytových akustických stěn budou tedy provedeny v podlaže
- elektrické zásuvky na protilehlých površích stěny nesmí být umístěny proti sobě, ale střídavě v potřebných vzdálenostech a to min. 500mm svisle i vodorovně
- silnoproudé rozvody jsou navrženy Cu kabely uloženými nad podhledem, pod omítkou nebo v podlahách. Při uložení v podlahách budou kabely uloženy do ochranných trubek s max. tlakovou odolností
- ovládání osvětlení společných prostor – schodiště, chodba bude zajištěno pohybovými čidly
- světlo nad umyvadlem, vždy jeden vývod nad střed umyvadla ve  $v=1800$  mm, ovládáno jednou částí vypínač č.5 kde druhá část slouží pro ovládání hlavního svítidla
- světlo kuchyňské linky bude ovládáno vypínačem pod horními skříňkami ve trojrámečku
- elektroměrový rozvaděč je umístěn ve venkovní stěně v 1.NP, zde je měřena společná spotřeba objektu i byty
- PŘI VEDENÍ TRAS NN JE POTŘEBA ZOHLEDNIT I TRASY OSTATNÍCH PROFESÍ TZB

## POZNÁMKA

- VÝŠKA OSAZENÍ SPINAČŮ : 1200mm  
 VÝŠKA OSAZENÍ ZÁSUVK : 1200mm – V KOUPELNĚ, AP, SUŠIČKA, V KOTELNĚ, CHODBA, U VSTUPŮ  
 1100mm – NAD KUCH. LINKOU  
 600mm – MYČKA, TROUBA  
 400mm – V OSTATNÍCH PŘÍPADECH

INSTALACE JE NAVRŽENA KABELY CYKY ULOŽENÝMI VE STĚNĚ POD OMÍTKOU, VE STROPĚ A V PODLAŽE.

- ROZVODNÁ SOUSTAVA : 3 PEN AC 50Hz , 400V / TN-C  
 3 NPE AC 50Hz , 400V / TN-C-S  
 3 NPE AC 50Hz , 400V / TN-S

- OCHRANA DLE ČSN 33 2000-4-41 ed.3 : – IZOLACÍ ŽIVÝCH ČÁSTÍ  
 (V NORMÁLNÍM PROVOZU) – ZÁBRANOU NEBO KRYTEM  
 – DOPLŇKOVÁ OCHRANA PROUD. CHRÁNIČEM

- OCHRANA DLE ČSN 33 2000-4-41 ed.3 : – AUTOMATICKÝM ODPOJENÍM OD ZDROJE  
 (PŘI PORUŠE) – PROUDOVÝMI CHRÁNIČI  
 – DOPLŇKOVÁ OCHRANA POSPOJOVÁNÍM

VNĚJŠÍ VLIVY DLE ČSN 33 2000-5-51 ed.3 : NORMÁLNÍ

LEGENDY JSOU NA VÝKRESE č.8

<b>ELPRO</b> < SPOL. S R.O.		Nádražní 841 696 81 BZENEC tel: 518 384 660	
Vypracoval: Varsamis Pavel		Obec: Nová Lhota	
Investor: Obec Nová Lhota, č.p. 355, 696 74 Nová Lhota		Kraj: Jihomoravský	
Stavba: <b>Stavební úpravy půdních prostor stavby ZŠ a MŠ v Nové Lhotě pro změnu užívání na byty-východní pavilon SO 01 – byty V1, V2, V3 (nad ZŠ) D1.4.3 ELEKTROINSTALACE</b>		Počet A4	2
		Datum	04/2024
		Stupeň	DPS
		Zak. čís.	24-03-09
Obsah:		Arch. čís.	409-003
<b>PŮDORYS 1.N.P.</b>		Měřítko:	<b>3.</b>
		1:100	